

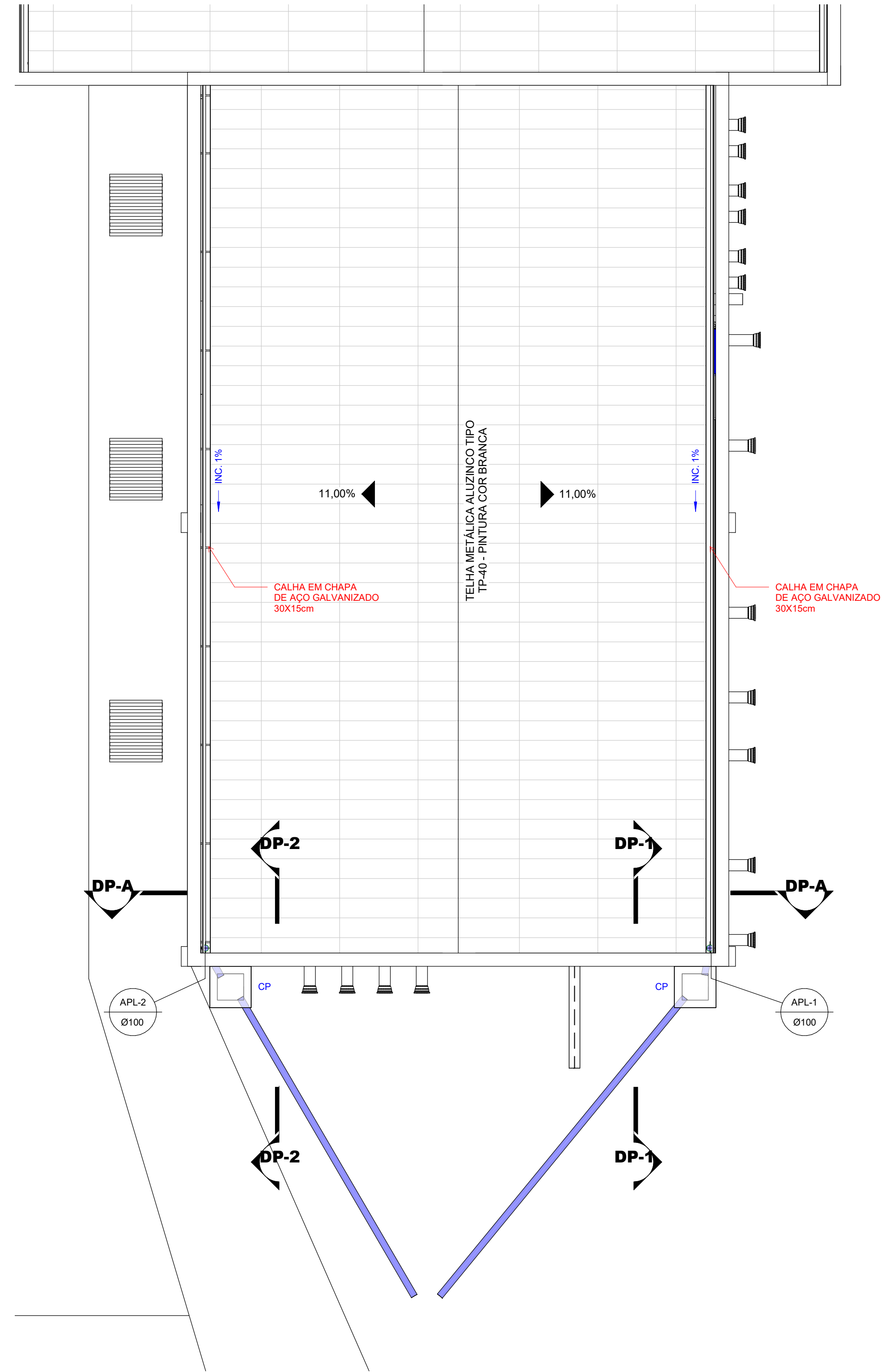




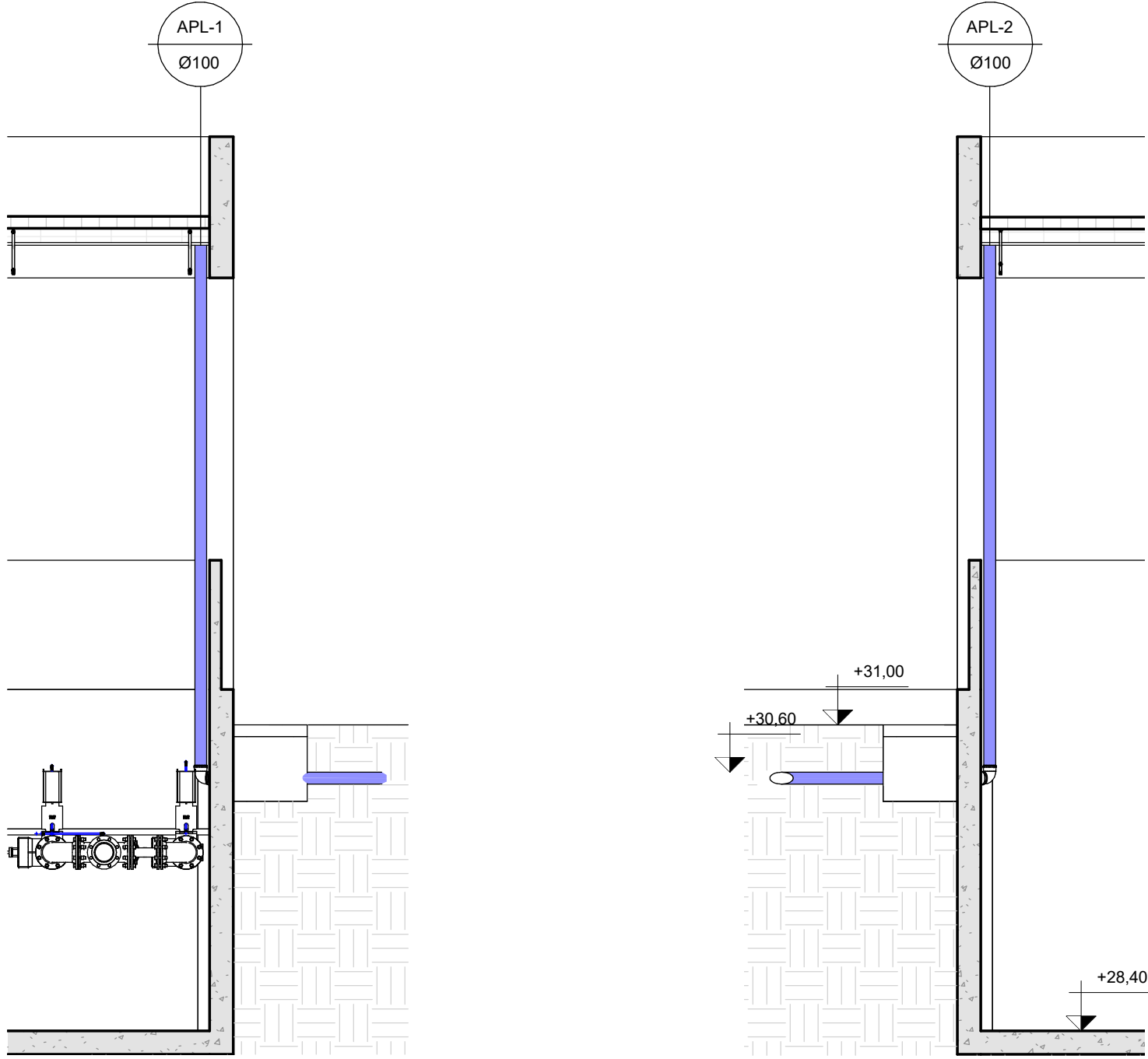


RELAÇÃO DE PEÇAS - TUBULAÇÃO PAVIMENTO TERREO					
Nº	DISCRIMINAÇÃO	MAT	DN [mm]	QUANT.	UNID.
1	TUBO PVC PLUVIAL DN100mm, INCLUSIVE CONEXÕES	PVC	DN100	11,16	m
2	TUBO PVC PLUVIAL DN100mm, INCLUSIVE CONEXÕES	PVC	DN100	10,63	m
3	CAIXA DE PASSAGEM 50x50	ALV.	-	2	UN.

APL#  
Ø--  
COLUNA DE ÁGUA PLUVIAL  
DIÂMETRO INDICADO

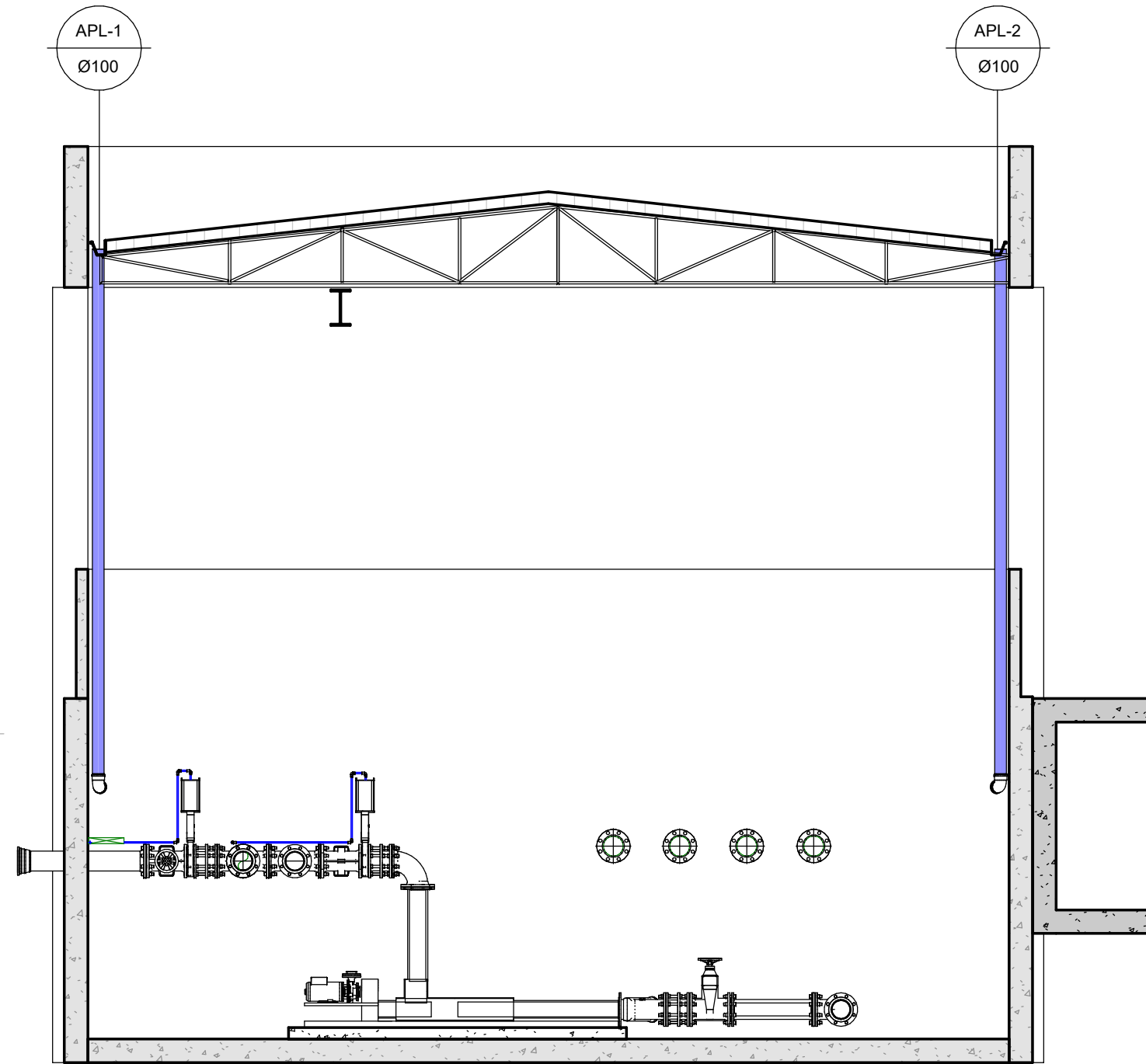


1 PLANTA BAIXA - COBERTURA DRENAGEM PLUVIAL  
ESCALA 1 : 50



3 DETALHE DECIDA PLUVIAL 1  
ESCALA 1 : 50

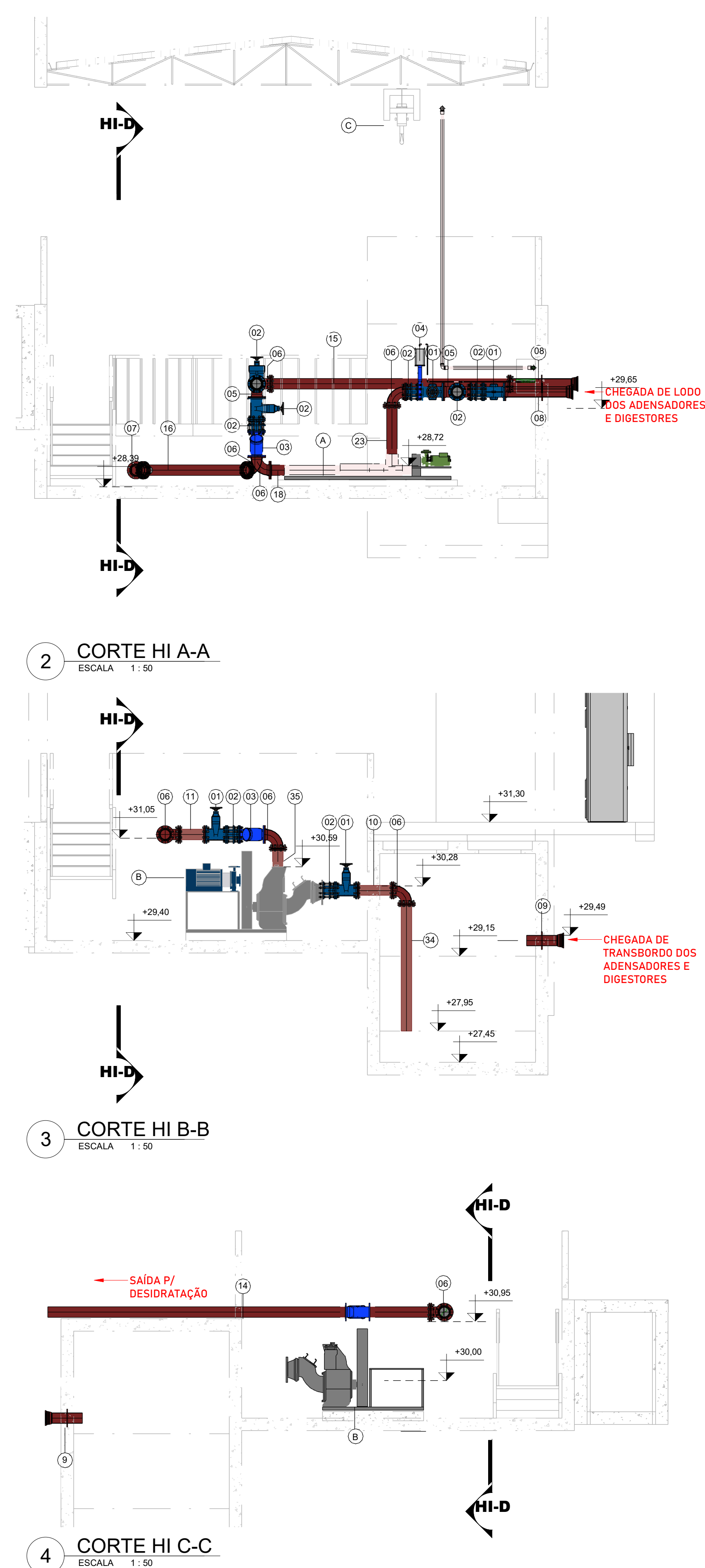
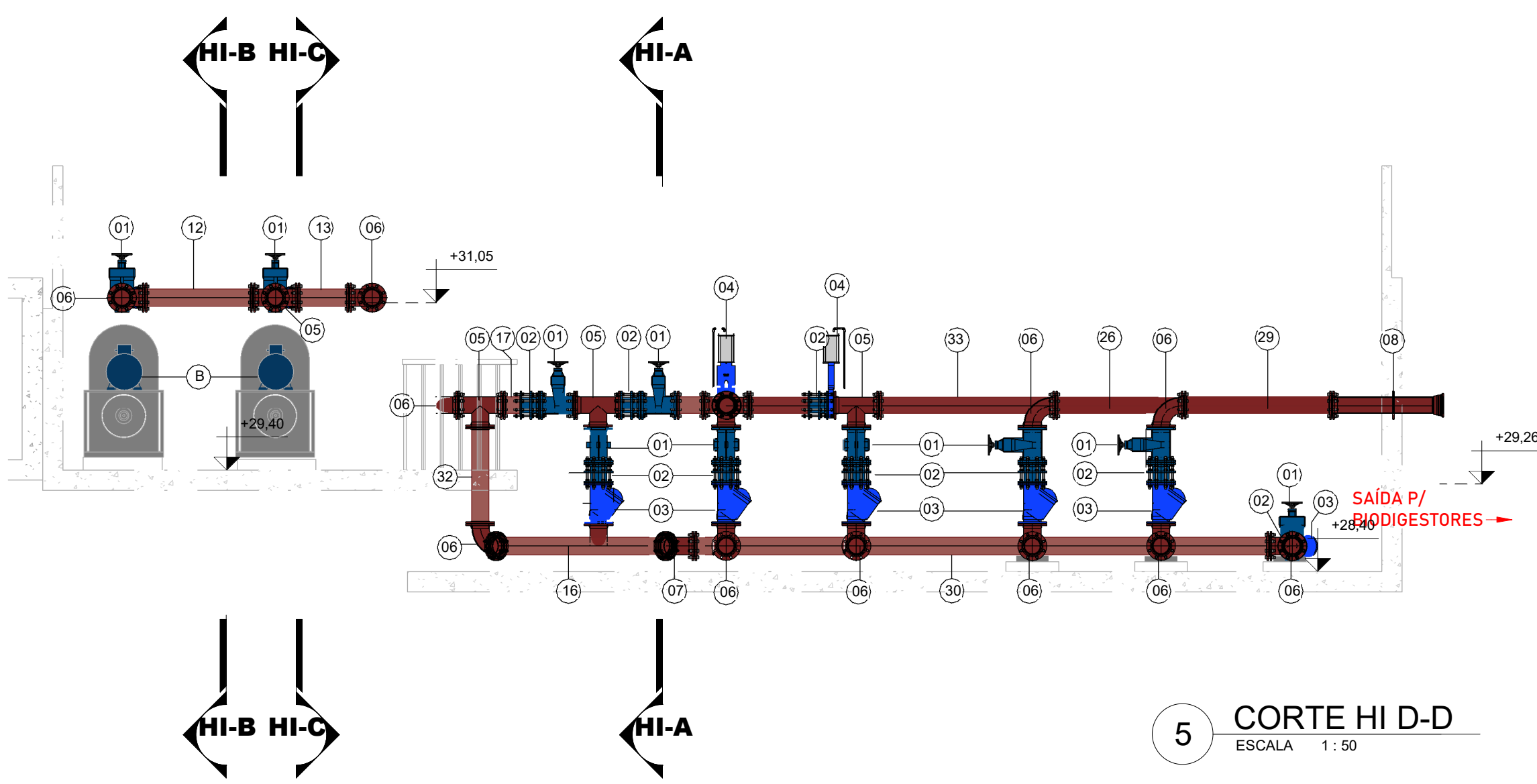
2 DETALHE DECIDA PLUVIAL 2  
ESCALA 1 : 50



4 CORTE DP A-A  
ESCALA 1 : 50

CONVENÇÕES		OBSERVAÇÕES:		NORTE		Nº		REVISÃO		DATA		EXEC. POR		VERIF. POR		APROV. POR		LOGOMARCA DA CONSULTORIA		SERVIÇO AUTÔNOMO MUNICIPAL DE ÁGUAS E ESGOTO		SISTEMA		LOCALIDADE - MUNICÍPIO		ELABORAÇÃO DO PROJETO BÁSICO DE ENGENHARIA PARA EXECUÇÃO DA ESTAÇÃO DE TRATAMENTO DE ESGOTO DO BAIRRO CENTENÁRIO NO MUNICÍPIO DE JARAGUÁ DO SUL/SC		ETE CENTENÁRIO - HIDROMECAÂNICO		ELEVATÓRIA DE LODO ADENSADO E TRANSBORDO		DRENAGEM PLUVIAL		PROJETO		VISTOS		DESENHO		DATA PROJETO		FOLHA Nº																																																																																																																																																																																																																																																																																																																																																																																																																																																																																																																																																																																																																																																																																																																																																																																																																																																																																																																									
		1. HAVENDO DIVERGÊNCIA ENTRE COTAS E ESCALAS, PREVALECE A COTA. 2. O PROJETO SO PODERÁ SOFRER ALETRAÇÕES COM A PREVISÃO AUTORIZADA DOS RESPONSÁVEIS TÉCNICOS. 3. CONFERIR MEDIDAS "IN LOCO". 4. QUALQUER DÚVIDA A RESPEITO DO PROJETO CONSULTE O PROJETISTA. 5. O PROJETO DEVE SER EXECUTADO SEGUINDO AS ESPECIFICAÇÕES DO PROJETISTA BASEADO NA LEI DE DIREITOS AUTORAIS Nº 5.410 DE 10 DE FEVEREIRO DE 1996. 6. CONFORME ESPECIFICADO, O MATERIAL DO PROJETO DEVE SER UTILIZADO PARA GARANTIR RESISTÊNCIA E DURABILIDADE. 7. AS DIMENSÕES ESPECIFICADAS DEVEM SER UTILIZADAS NA EXECUÇÃO PARA MANter A VAZÃO NECESSÁRIA PROJETADA.										AGO/23										SISTEMA DE TRATAMENTO DE ESGOTO		JARAGUÁ DO SUL/SC		ELABORAÇÃO DO PROJETO BÁSICO DE ENGENHARIA PARA EXECUÇÃO DA ESTAÇÃO DE TRATAMENTO DE ESGOTO DO BAIRRO CENTENÁRIO NO MUNICÍPIO DE JARAGUÁ DO SUL/SC		ETE CENTENÁRIO - HIDROMECAÂNICO		ELEVATÓRIA DE LODO ADENSADO E TRANSBORDO		DRENAGEM PLUVIAL		ENEP FERNANDO DOS REIS				1:50		AGO/23		H166																																																																																																																																																																																																																																																																																																																																																																																																																																																																																																																																																																																																																																																																																																																																																																																																																																																																																																																									
																		RESPONSÁVEIS TÉCNICOS																																																																																																																																																																																																																																																																																																																																																																																																																																																																																																																																																																																																																																																																																																																																																																																																																																																																																																																																																	





RELAÇÃO DE PEÇAS - PEÇAS MECÂNICAS					
A	BOMBA CENTRÍFUGA DE EIXO HORIZONTAL AUTOESCORVANTE	IN0150-OUT0150	4	UN	
B	BOMBA RE-AUTOESCORVANTE	IN0150-OUT0150	2	UN	
C	TALHA E MONOVIA 500Kg, COMPRIMENTO = 11,50m	AÇO	-	1	UN

CONVENÇÕES		OBSERVAÇÕES:	<div><div>NORTE</div><div></div><div>PROJEÇÃO: UTM MERIDIANO CENTRAL: 51° W.G.R. (Fuso 22) DATUM: HORIZONTAL: SIRGAS 2000 DATUM VERTICAL: MARÉGRAFOS DE IMBITUBA (SC)</div></div>	Nº	REVISÃO	DATA	EXEC. POR	VERIF. POR	APROV. POR	<div>LOGOMARCA DA CONSULTORIA</div> <div></div> <div>RESPONSÁVEIS TÉCNICOS</div> <div><div>FERNANDO R. DOS REIS ENGENHEIRO CIVIL CREA - SC Nº 47594-0</div><div>ADRIANA KUEHN ENGENHEIRA CIVIL CREA - SC Nº 47464-0</div></div> <div>HABITARK ENGENHARIA LTDA RUA CLARA PERSUHN, 107 B. TOUPAVA SECA - BLUMENAU/SC CEP 89035-140 www.habitark.com.br</div>	<div>SAMAE JARAGUÁ DO SUL</div> <div>SISTEMA</div> <div>LOCALIDADE - MUNICÍPIO</div> <div>ELABORAÇÃO DO PROJETO BÁSICO DE ENGENHARIA PARA EXECUÇÃO DA ESTAÇÃO DE TRATAMENTO DE ESGOTO DO BAIRRO CENTENÁRIO NO MUNICÍPIO DE JARAGUÁ DO SUL/SC</div> <div>ELEVATÓRIA DE LODO ADENSADO E TRANSBORDO</div> <div>RELAÇÃO DE PEÇAS</div>		<div>PROJETO</div> <div>ENGº FERNANDO DOS REIS</div> <div>ESCALA</div> <div>1:50</div> <div>VISTOS</div> <div>DESENHO</div> <div>JPV</div> <div>TOPOGRAFIA</div> <div>DATA TOPOGRAFIA</div> <div>POLHA Nº</div>									
		1. HAVENDO DIVERGÊNCIA ENTRE COTAS E ESCALAS, PREVALECE A COTA; 2. O PROJETO SO PODERÁ SUPRIR ALETRAÇÕES COM A PREVIA AUTORIZAÇÃO DOS RESPONSÁVEIS TÉCNICOS; 3. CONFERIR MEDIDAS "IN LOCO"; 4. QUALQUER DÚVIDA A RESPEITO DO PROJETO CONSULTE O PROJETISTA; 5. O PROJETO DEVE SER EXECUTADO SEGUNDO AS ESPECIFICAÇÕES DO PROJETISTA BASEADO NA LEI DE DIREITOS AUTORAIS Nº 9.610 DE 19 DE FEVEREIRO DE 1996; 6. CONFORME ESPECIFICADO, O MATERIAL DO PROJETO DEVE SER UTILIZADO PARA GARANTIR RESISTÊNCIA E DURABILIDADE; 7. AS DIMENSÕES ESPECIFICADAS DEVEM SER UTILIZADAS NA EXECUÇÃO PARA MANTER A VAZÃO NECESSÁRIA PROJETADA.				AGO/23	JPV	LRA	FRR		SISTEMA		SISTEMA DE TRATAMENTO DE ESGOTO		JARAGUÁ DO SUL/SC		ELEVATÓRIA DE LODO ADENSADO E TRANSBORDO		RELAÇÃO DE PEÇAS		HI67	